

記入前にご確認ください

1. この応募票は応募者本人、保護者が記入してください。
2. わかりやすく楷書で記入し、作品の一番上に貼付し、右肩をとしてください。
3. 「対象図書」欄は対象図書を指定するため、もれなく記入してください。審査会では対象図書を参照します。
4. 記入もれや、誤った情報は審査ができません。正しい場合が記入してください。
5. 応募作品・題名・対象図書名、および応募者氏名・学校名・学年は、公表することがあります。ご了承のうえ、記入してください。

第68回 読んで世界を広げる、非いて世界をつくる。



青少年読書感想文  
全国コンクール

# 応募票

※提出は在籍校へお願いいたします

応募区分  
課題読書  
自由読書  
(○で囲んでください)

感想文の題名	
所 学校名 (ふりがな) 富山 南砺 郡 南砺市 立 福光中若小 学校 (なんとしりつ ぶくみちやうがくしやうめいどう)	属 学校所在地・担当者名 (ふりがな) (〒939-1626) (電話 0763-52-0069) (とやまけん なんとしりつぐじ) 富山県南砺市 法林寺 (担当者名)
応募者 氏名 (ふりがな)	部・学年 小低・小中・小高・中学・高校
対象図書(読んだ本) 書名 ※サブタイトルも必ずご記入ください	学 年 年 月 日生 ( 歳)
著者・編者・訳者・画家	生年月日・年齢 ※高校生のみ記入
シリーズ名・文庫名	発行年 年
発行所・発行年	初版発行年 年
定価・大きさ・ページ数	入札名 円(本体 円) ページ数 cm
感想文執筆に際し 参考にした資料の有無 (どちらかを○で囲んでください)	有・無 (参考にしたもののタイトルやWebアドレス等を具体的に記入してください)

応募作品と応募票に記入した情報を公表することがあります。  
すべてご同意いただいたうえ、インターネット上で公開させていただきます。  
 了承します

作品番号			
作品の題名			
フリガナ			性別
姓名	姓	名	男・女
フリガナ	ナントシツツ フクミツ チュウブ"ショウガ"コウ		
学校名	南砺市立 福光 中部 小学校		年 組
フリガナ	トヤマケン ナントシ ホウソウジ"		
学校所在地	富山県 南砺市 法林寺 1番地		
電話番号	0763 - 52 - 0069		
当該JA (農協名)	JA 福光		

- (注) 1. 必要事項を記入の上、作文および図画作品に貼付(のり付け)してください。(太い枠で囲まれた部分は必ずご記入ください)
2. プリントまたはコピーして作品に貼付してください。
3. 作品番号は記入しないで下さい。

[貼付見本]

裏面 (作文は最後のページ)
応募票

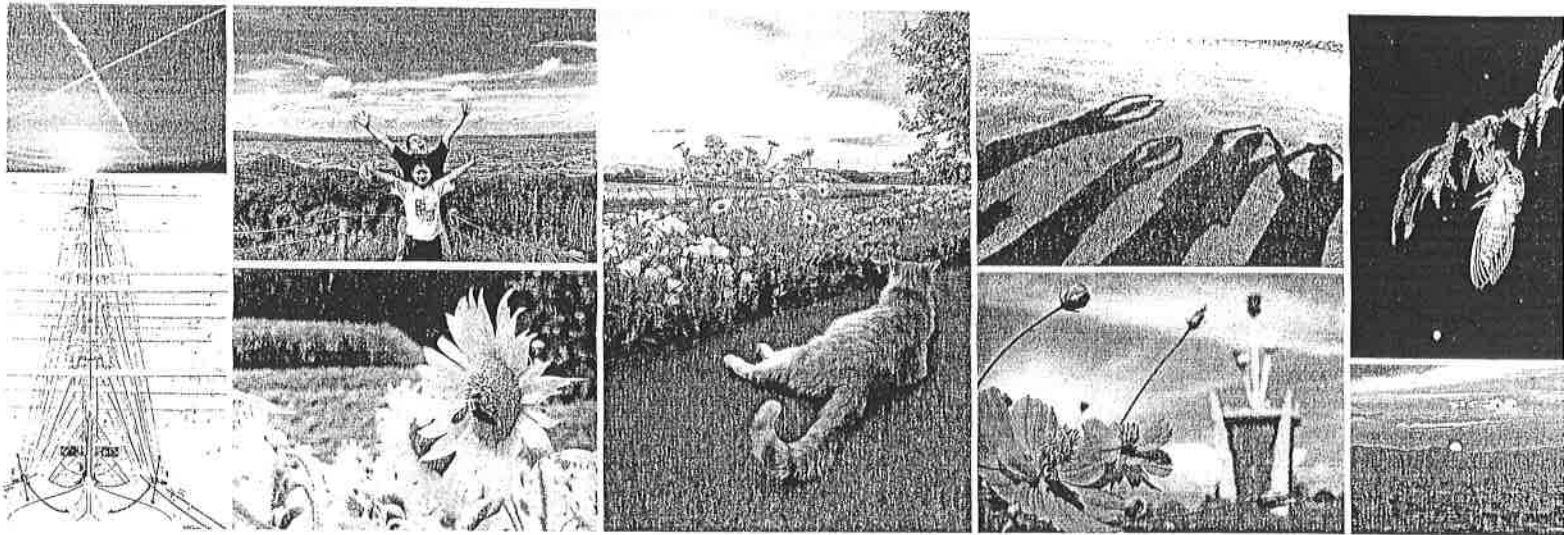
No. ③, ⑤, ⑩, ⑪ (ホースター) (作品の右下にはる)

学校所在地	〒 939-1626 富山県 南砺市法林寺1 (電話 0763-52-0069)		
(ふりがな)	なんとしりつ ふくみつちゅうぶしょうがっこう		
学校名	南砺市立 福光中部小学校		
(ふりがな)			
氏名			
学年	年	男	女

学校所在地	〒 939-1626 富山県 南砺市法林寺1 (電話 0763-52-0069)		
(ふりがな)	なんとしりつ ふくみつちゅうぶしょうがっこう		
学校名	南砺市立 福光中部小学校		
(ふりがな)			
氏名			
学年	年	男	女

学校所在地	〒 939-1626 富山県 南砺市法林寺1 (電話 0763-52-0069)		
(ふりがな)	なんとしりつ ふくみつちゅうぶしょうがっこう		
学校名	南砺市立 福光中部小学校		
(ふりがな)			
氏名			
学年	年	男	女

# 第16回 小中学生写真コンテストの応募方法



となみ野の散居村・里山さんきょそん さとやまの中で、学校のふるさと学習や総合的な学習の時間で学んだことから、友達や家族と野外で活動したり、キャンプやバーベキューを楽しんだ時などに出会った、不思議なこと、珍しいこと、おどろいたこと、おもしろいことなど、カメラで撮って作品にしてください。

### 【応募対象者】

砺波市・南砺市の小中学生

### 【応募期間】

8月29日(月)～9月12日(月)

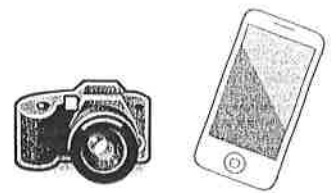
### 【応募規定】

- ・1人1点とします。
- ・作品は、カラー、白黒のいずれでもかまいません。  
(写真用紙・写真プリントで提出をお願いします)
- ・サイズは **A4サイズ** とします。
- ・作品の裏には下記の応募票を貼付してください。
- ・作品は返却いたしません。
- ・被写体に人物が含まれている場合、主催者は肖像権等の責任を負いません。  
(応募の際に、必ず被写体の方の承諾を得てください)

### 【応募先】

〒939-1363 砺波市太郎丸80番地  
となみ散居村ミュージアム  
[小中学生写真コンテスト]係

〒939-1879 南砺市宮後188番地  
いのくち椿館  
[小中学生写真コンテスト]係



【展示期間】 令和4年10月中旬～

【展示会場】 となみ散居村ミュージアム 情報館  
いのくち椿館  
南砺市役所 1階ホール など

問合わせ先

となみ散居村ミュージアム(となみ野田園空間博物館推進協議会事務局)  
TEL 0763-34-7180 / FAX 0763-34-7182

キリトリ線

## 第16回 小中学生写真コンテスト応募票

受付番号

ふりがな 作品名		さつえいばしょ 撮影場所	_____市
ふりがな 氏名	男 女	学校名・学年	南砺市立 福光中部小 学校 年生
住所	〒 _____	写真の内容	
	TEL ( ) _____		